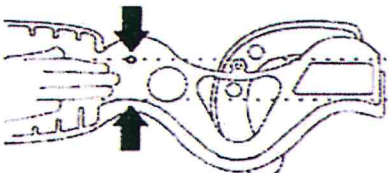
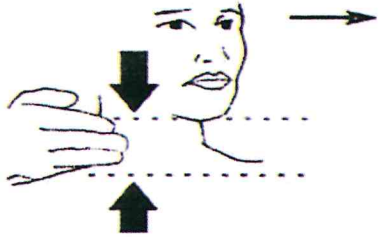
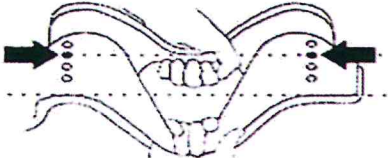


collare cervicale regolabile NECK codici COL009 pediatrico – COL010 adulti

Manuale d'uso



E' necessario segnalare qualsiasi incidente grave verificatosi relativamente al DM fornito da PVS SPA al Fabbricante e all'autorità competenti



1. Allineare la testa alla posizione neutra o "occhi avanti" a meno che non sia controindicata dal protocollo. Tenere la testa del paziente in quella posizione e misurare come in figura. Come mostrato, misurare la distanza del mento e della spalla.
2. Abbinare all'altezza del collare cervicale al paziente.
3. Regolare l'altezza del collare cervicale alle dimensioni selezionate in fase 2 e quindi bloccare il collare regolabile.
4. Mettere il collare cervicale attentamente sul paziente, come indicato.
5. Disporre il supporto bene sotto al mento.
Se è necessaria una dimensione diversa, rimuovere, ridimensionare e riapplicare il collare. Tirare la parte posteriore del collare aderente tenendo la parte anteriore in posizione e poi bloccare.
6. per un paziente supino far scorrere la parte posteriore del collare dietro al collo prima di appoggiare il mento.

NECK Adjustable Cervical Collar COL009 pediatric COL010 Adult

Operation Manual

1. Align the head to neutral or "eyes forward" position unless contraindicated by your protocol. Keep the head of patient neutral position and the visual on the level when measuring. As shown, measure the distance of chin and shoulder.
2. Match the height of the cervical collar to the patient.
3. Adjust the height of the cervical collar, support to the size selected in step2 and then lock the adjustable collar.
4. Put the cervical collar on patient sneck carefully as shown.
5. Place the china support well under the chin.
If a different size is needed, remove, resize and re-apply the collar.
Pull the back of the collar snug while holding the front in place then fasten.
6. For a supine patient slide the rear panel behind the neck before placing the chin support.